

Установка исправлений (патчей) в программу

Исправление (патч) позволяет оперативно исправлять ошибки в программе, не дожидаясь следующего исправительного релиза. Установка исправлений (патчей) также не требует обязательного завершения сеансов пользователей, работающих с программой: для применения исправлений достаточно перезапустить программу в удобный момент времени.

Технически, исправление (патч) – это особым образом подготовленное расширение конфигурации, которое локально вносит необходимое изменение в код без установки монопольного режима, контролирует применимость, а также автоматически удаляется при установке нового релиза (в котором данное исправление уже включено).

Загрузка и установка исправлений (патчей) выполняется автоматически, при наличии подписки 1С:ИТС и доступа к сети Интернет. Это рекомендуемый режим работы. Для настройки автоматической загрузки необходимо перейти в **Интернет-поддержка и сервисы**, найти раздел **Обновление версии программы** и установить флаг **Загружать и устанавливать исправления (патчи) автоматически**

← → Интернет-поддержка и сервисы

Интернет-сервисы и поддержка. Обновление версии программы. Загрузка классификаторов.

✓ **Настройки Интернет-поддержки**
Подключена Интернет-поддержка для пользователя [profivanov](#)

При отключении Интернет-поддержки логин и пароль для подключения к сервисам Интернет-поддержки будут удалены из программы.
[Сообщение в службу технической поддержки](#) [Монитор Портала 1С:ИТС](#)
Отправка сообщения в службу технической поддержки Информация о поддержке программного продукта и др.

➤ **Адресный классификатор**

➤ **Новости**

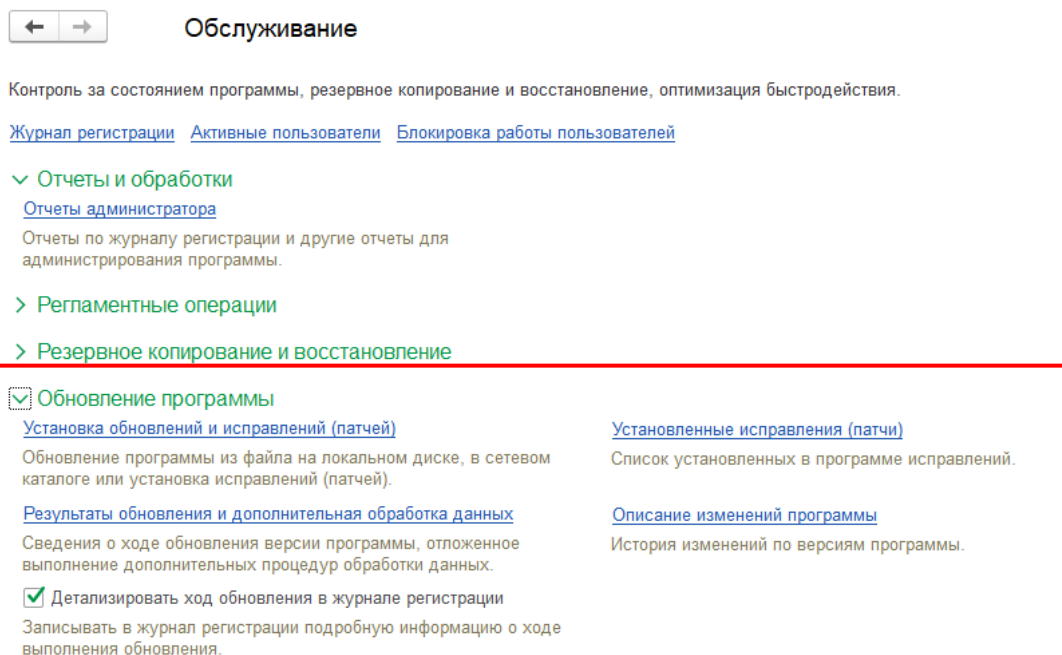
✓ **Обновление версии программы**
[Обновление программы](#) [Описание изменений программы](#)
Получение информации об обновлениях программы и автоматическая установка обновлений. История изменений по версиям программы.
Автоматическая проверка обновлений:
 Отключена
 При запуске программы
 По заданному расписанию [Настроить расписание](#)

Загружать и устанавливать исправления (патчи) автоматически [каждый день; один раз в день](#)
Получение информации, загрузка и установка доступных исправлений (патчей) конфигурации в "тихом режиме" без участия пользователя.
[Результаты обновления и дополнительная обработка данных](#) Детализировать ход обновления в журнале регистрации
Сведения о ходе обновления версии программы, отложенное выполнение дополнительных процедур обработки данных. Записывать в журнал регистрации подробную информацию о ходе выполнения обновления.
Последний полученный дистрибутив платформы сохранен в каталог:
[C:\Users\Zavyalik_P\AppData\Local\1C\1Cv8PlatformUpdate\setup\](#)

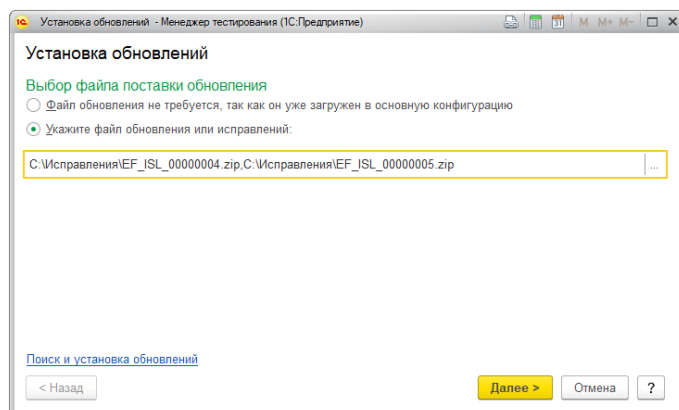
В других случаях, когда требуется ручная установка исправлений (патчей), необходимо:

1. Скачать архив с исправлениями (патчами) с сайта <https://releases.1c.ru> для интересующей версии программы;
2. Распаковать загруженный архив в произвольный каталог на компьютере;

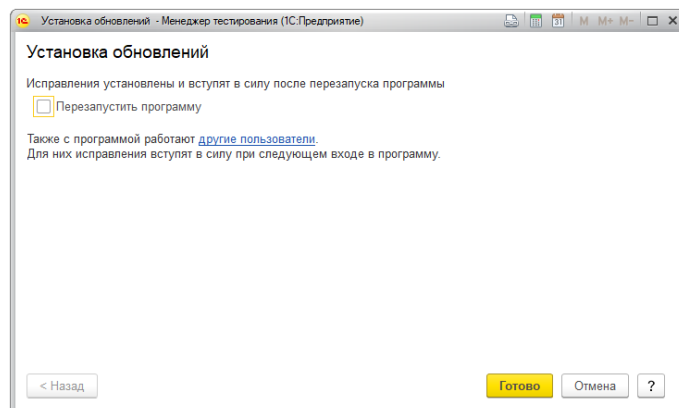
3. В программе перейти в **Обслуживание** и найти раздел **Обновление программы**;



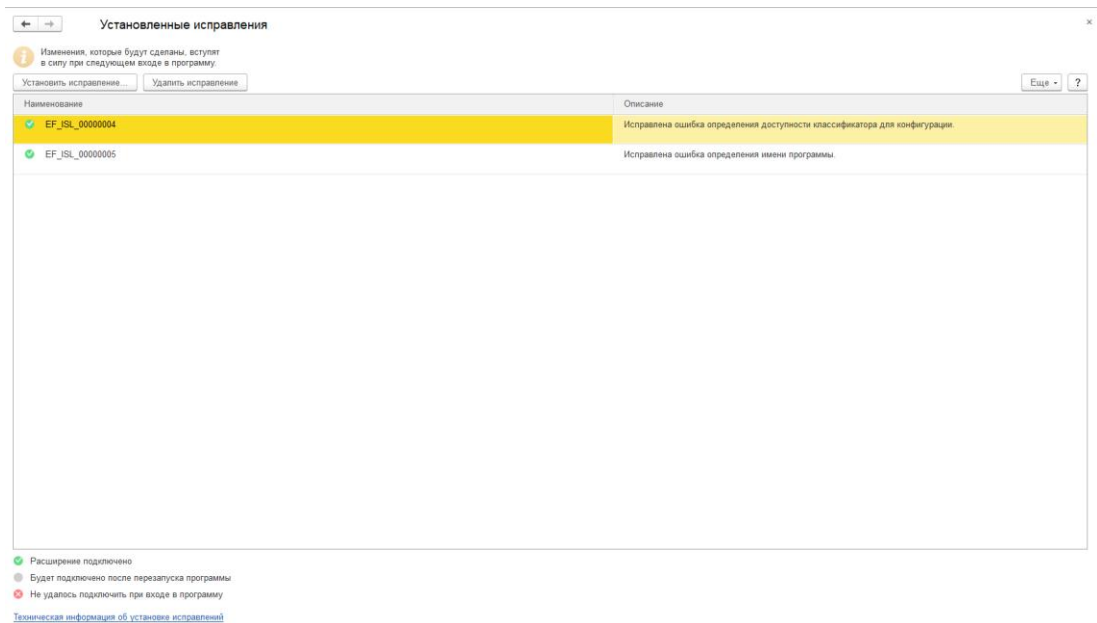
4. В форме **Установка обновлений и исправлений (патчей)** выбрать режим обновления **Укажите файл обновления или исправлений**, указать ранее распакованные файлы и нажать **Далее**:



5. После установки исправлений (патчей) перезапустить сеанс, для того чтобы они применились:

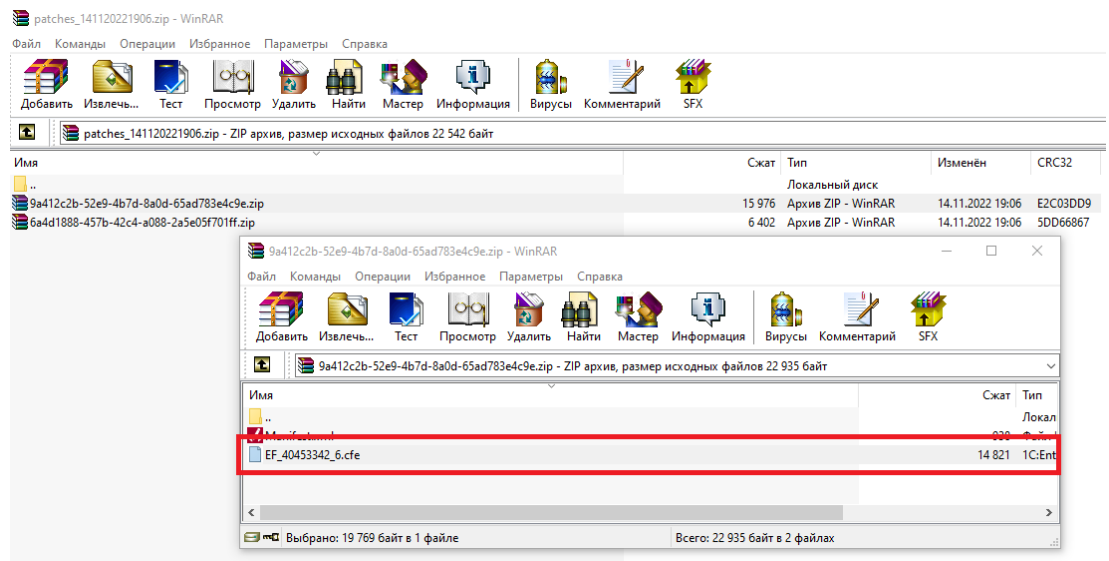


6. Список установленных исправлений (патчей) можно увидеть в форме **Установленные исправления (патчи)**. Для этого на форме **Обслуживание** в разделе **Обновление программы** перейти по гиперссылке **Установленные исправления (патчи)**:

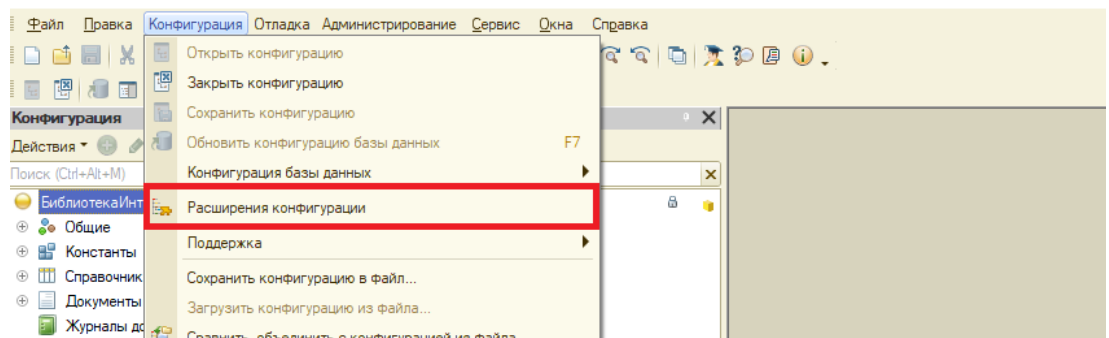


В редких случаях, когда установка исправлений (патчей) не доступна в режиме 1С:Предприятие, необходимо:

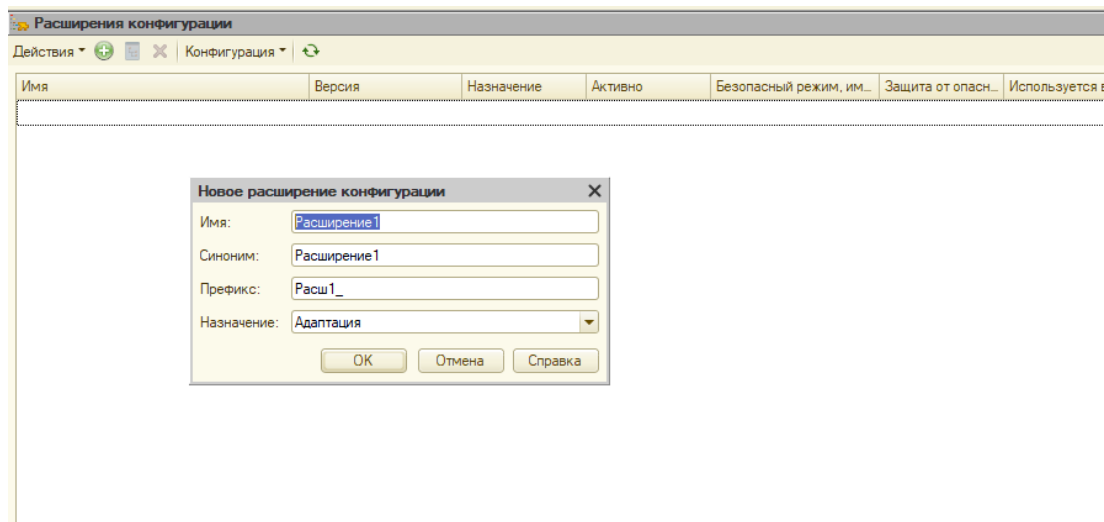
1. Скачать архив с исправлениями (патчами) с сайта <https://releases.1c.ru> для интересующей версии программы;
2. Распаковать загруженный архив в произвольный каталог на компьютере;
3. Распаковать каждый архив исправления (патча) и получить файлы расширений **cfe**



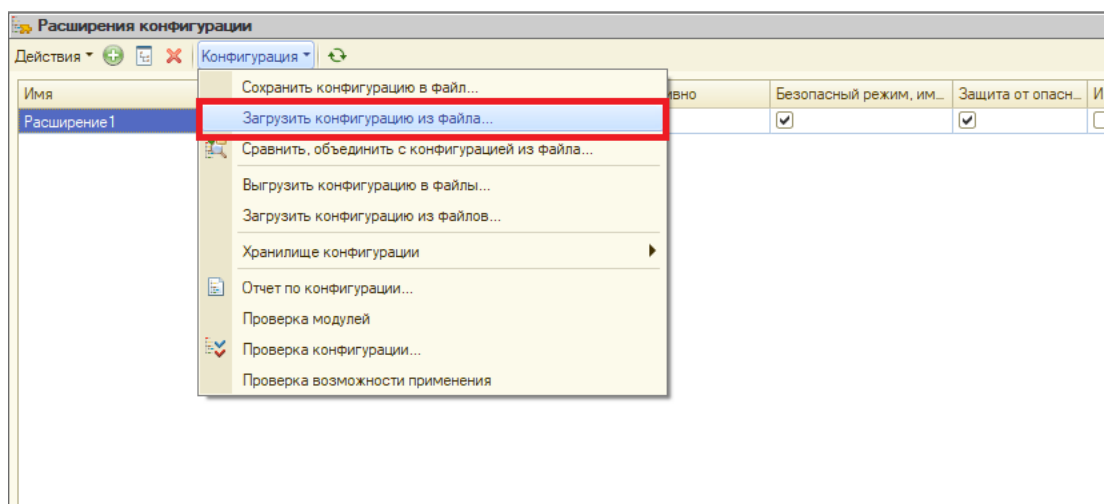
4. Открыть конфигуратор информационной базы и перейти в раздел расширений:



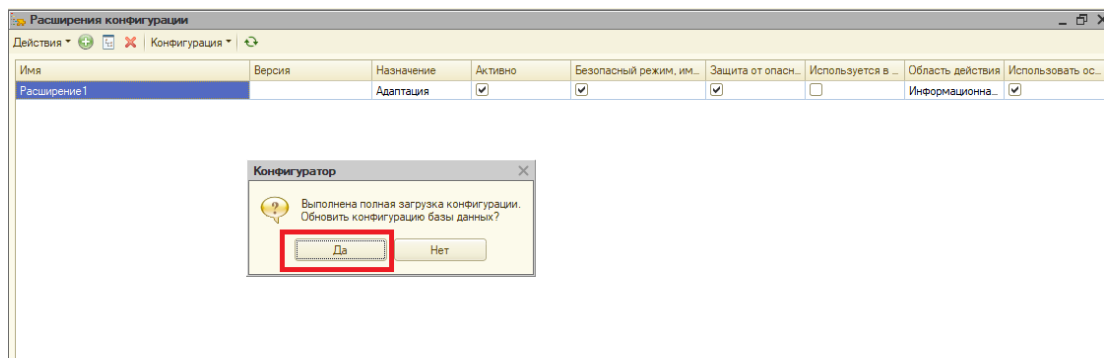
5. Добавить новое расширение:



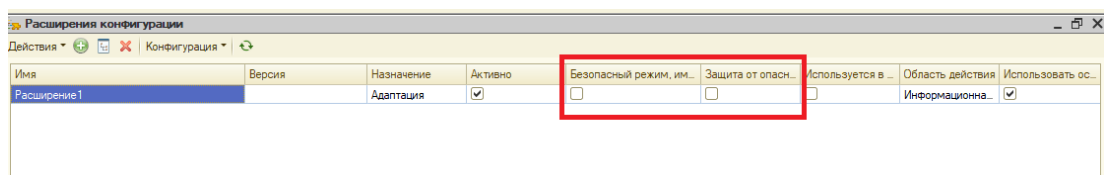
6. Загрузить расширение, которые были распакованы их архива:



7. Обновить информационную базу;



8. Снять флаги «Безопасный режим» и «Защита от опасных действий»



9. Запустить 1С:Предприятие.