



**POS-терминал
АТОЛ МАКС 15 v2
АТОЛ МАКС 16 v2**



**Руководство
пользователя**

Содержание

Введение.....	3
Внешний вид POS-терминала	4
Внешний вид АТОЛ МАКС 15 v2.....	4
Внешний вид АТОЛ МАКС 16 v2.....	5
Характеристики	6
Комплект поставки.....	7
Включение и выключение питания	8
Интерфейсные порты.....	8
Требования безопасности.....	9
Установка периферийных устройств	10
Установка второго дисплея.....	10
Установка MSR	12
Неполадки и их устранение	13

Введение

Настоящее руководство пользователя распространяется исключительно на POS-терминалы АТОЛ МАКС 15 v2 / АТОЛ МАКС 16 v2.

Преимущества POS-терминалов АТОЛ МАКС 15 v2 / АТОЛ МАКС 16 v2:

- три варианта процессоров Intel под разные задачи и бюджет;
- модульная конструкция – съёмный системный блок, универсальный для моделей с разной диагональю. Для апгрейда можно приобрести более мощный блок, а не менять все устройство;
- множество интерфейсов (в том числе 8 USB-портов) под все виды периферийного оборудования;
- безвентиляторное охлаждение – бесшумное, энергоэффективное и не требующее обслуживания;
- защита от пыли, мелкого мусора и воды по стандарту IP65;
- яркий Full HD-дисплей со стеклом повышенной твердости;
- устойчивая складная подставка и возможность крепления на стену с помощью VESA-кронштейна.



Компания АТОЛ оставляет за собой право вносить изменения в технические характеристики и другую информацию в данном документе без предварительного уведомления.

В любом случае для получения информации о наличии каких-либо изменений пользователю следует обратиться в сервисный центр.

Содержание данного документа не накладывает обязательств на компанию АТОЛ.

Внешний вид POS-терминала

Внешний вид АТОЛ МАКС 15 v2



Рисунок 1. АТОЛ МАКС 15 v2. Вид спереди



Рисунок 2. АТОЛ МАКС 15 v2. Вид сзади/слева



Рисунок 3. Вид сзади



Рисунок 4. Вид сбоку



Рисунок 5. АТОЛ МАКС 15 v2 в сложенном состоянии



Рисунок 6. Панель ввода-вывода

Внешний вид АТОЛ МАКС 16 v2



Рисунок 7. АТОЛ МАКС 16 v2. Вид спереди



Рисунок 8. АТОЛ МАКС 16 v2. Вид спереди/справа



Рисунок 9. Вид сзади



Рисунок 10. Вид сбоку



Рисунок 11. АТОЛ МАКС 16 v2 в сложенном состоянии



Рисунок 12. Панель ввода-вывода

Характеристики

Наименование	Характеристика	
	АТОЛ МАКС 15 v2	АТОЛ МАКС 16 v2
Процессор	Intel N100, Intel Core i3-1215U, Intel Core i5-1235U	
Бенчмарк	5500/ 10750/ 13150 баллов	
Накопитель данных	256 ГБ–1 ТБ, SSD M.2 с поддержкой NVMe (в составе системного блока)	
Оперативная память	8–32 ГБ, DDR4 SO-DIMM (в составе системного блока)	
Сетевой интерфейс	1 x RJ-45, Ethernet 10/100/1000 Мбит/с	
Порты ввода-вывода (базовые)	<ul style="list-style-type: none"> — 4 × USB 2.0; — 4 × USB 3.0; — 2 × RJ-50 (RS-232); — 1 × RJ-45 (Giga LAN); — 1 × HDMI; — 1 × Line Out & Mic 2-in-1; — 1 × 24 V (DC-in); — 1 × RJ-11 	
Беспроводные интерфейсы	Wi-Fi 6 (2,4-5 ГГц)	
Тип экрана	LCD, сенсорный, PCAP, защита от воды по стандарту IP65, стекло высокой прочности 7H	
Диагональ и разрешение	15", 1024 × 768	15,6", 1920 × 1080
Габариты, мм	326 × 333 × 223	368 × 312 × 223
Вес, кг	3,95	
Рабочий диапазон температур	От 0 °C до +40 °C	
Цвет, материал корпуса	Чёрный, металл	
Поддержка ОС	Все популярные операционные системы	

Наименование	Характеристика	
	АТОЛ МАКС 15 v2	АТОЛ МАКС 16 v2
Опционально	MSR, дополнительный дисплей 15" и 15,6" (сенсорный и несенсорный)	
Установка	<ul style="list-style-type: none"> — Настольный; — Настенный при помощи VESA-кронштейна (приобретается дополнительно) 	
Особенности	<ul style="list-style-type: none"> — Быстрая замена системного блока; — Апгрейд моноблока за несколько минут; — Динамик 	
Гарантия	2 года	

Комплект поставки

№	Наименование	Количество
1.	POS-терминал (с подставкой)	1
2.	Блок питания с кабелем, длина 120 см	1
3.	Кабель сетевой (220 В, EURO), длина 150 см	1
4.	Переходник с RJ50 - DB9 (RS232), длина 50 см	2
Дополнительные аксессуары (опционально):		
5.	MSR	—
6.	Второй дисплей	—

Включение и выключение питания

Кнопка включения/выключения находится на панели ввода-вывода в нижней части дисплея POS-терминала под экраном (рисунок 13).



Рисунок 13. Расположение кнопки включения/выключения POS -терминала

Для включения POS-терминала нужно нажать кнопку включения/выключения.

Интерфейсные порты

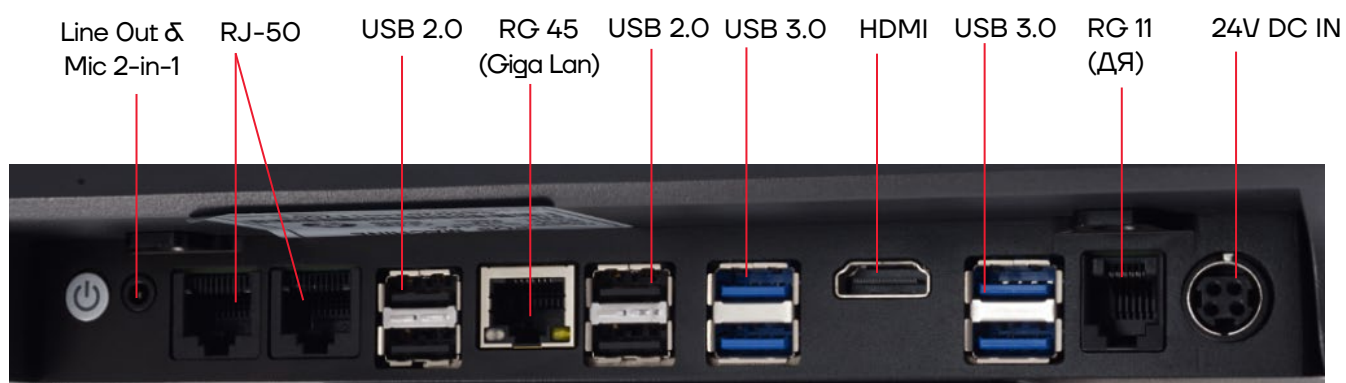


Рисунок 14. Панель портов ввода-вывода

Требования безопасности

Перед проведением работ по [замене составляющих](#) или [установке периферийных устройств](#) необходимо:

- Завершить работу приложений и операционной системы в POS-терминале;
- Отключить питание POS-терминала и дополнительных периферийных устройств, отсоединить кабели питания от электрической розетки;
- Отсоединить все устройства или кабели, подключенные к POS-терминалу;
- Для предотвращения повреждения ЖК-панели нужно осторожно поместить POS-терминал на ровную, чистую и устойчивую поверхность (например, устойчивый длинный стол), застеленную амортизирующим материалом (например, мягким чистым одеялом).



В POS-терминале или периферийных устройствах нет обслуживаемых составляющих или компонентов. Запрещается ремонт составляющих POS-терминала и использование не сертифицированных деталей или периферийных устройств.



Отсоединяемые составляющие, кабели, устройства и крепёжные элементы необходимо всегда хранить в безопасном месте для дальнейшего использования.



Для проведения технического обслуживания или замены составляющих необходимо обратиться в авторизованные сервисные центры.

Установка периферийных устройств

Установка второго дисплея

Для установки второго дисплея нужно:

- 1 Отсоединить вторую крышку дисплея от POS-терминала.



Рисунок 15. Снятие второй крышки дисплея

- 2 Извлечь дисплей покупателя, затем подключить второй кабель экрана.

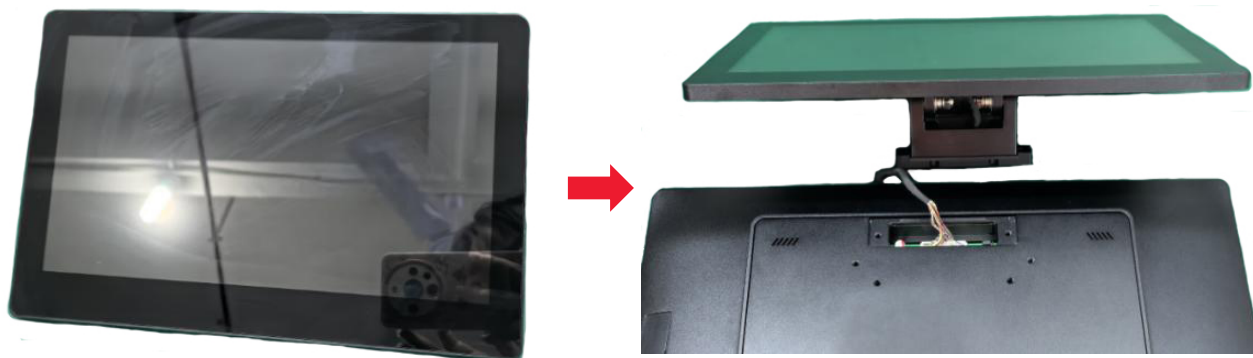


Рисунок 16. Установка второго дисплея

3 Затянуть 2 винта.

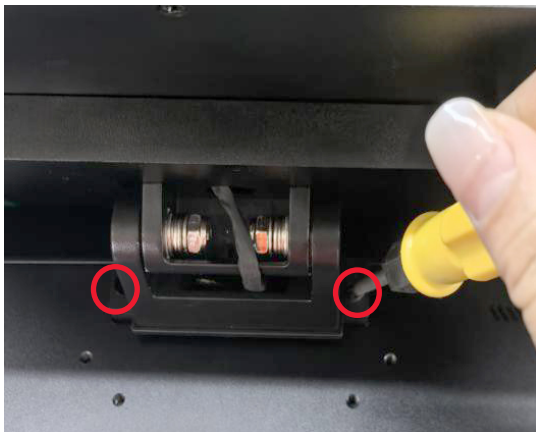


Рисунок 17. Расположение винтов

4 Второй дисплей установлен:



Рисунок 18. Установленный второй дисплей

Установка MSR

Для установки MSR нужно:

1 Снять часть MSR как показано на рисунке:

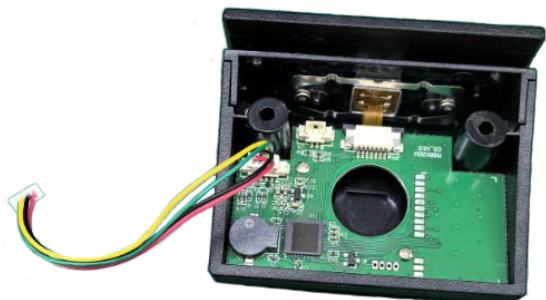


Рисунок 19. MSR

2 Подключить кабель MSR к POS-терминалу.



Рисунок 20. Подключение MSR

3 Затянуть два винта.

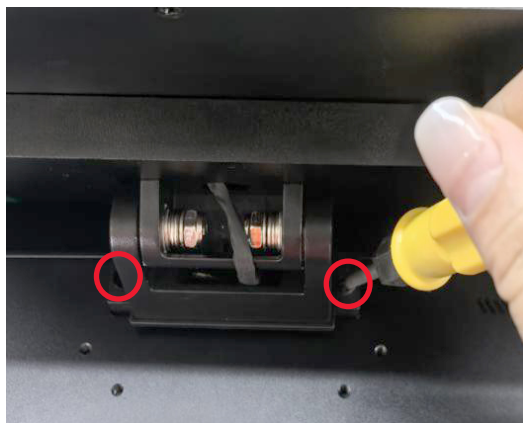


Рисунок 21. Расположение винтов

4 POS-терминал с установленным MSR:



Рисунок 22. Установленный MSR

Неполадки и их устранение

Неисправность	Метод устранения
Синий экран или экран завис	<ol style="list-style-type: none"> 1. Выключить POS-терминал. 2. Открыть корпус POS-терминала. 3. Проверить правильность установки ОЗУ: <ul style="list-style-type: none"> — Установить ОЗУ в правильное положение, перезагрузить систему. — Установить новую ОЗУ, перезагрузить систему и проверить корректность её работы. 4. Если проблема не устранена: <ul style="list-style-type: none"> — Проверить корректность работы материнской платы.
Система не может найти SSD. Горит красный светодиод	Заменить блок питания.
Система не может найти SSD. Горит зелёный светодиод	<ol style="list-style-type: none"> 1. Перезагрузить систему и нажать кнопку DEL. 2. На экране BIOS проверить список обнаружения SSD: <ul style="list-style-type: none"> — Настроить SSD, перезагрузить систему. — Заменить SSD.
Второй дисплей (LCD) 5 В не работает	<ol style="list-style-type: none"> 1. Проверить настройку демпера последовательного порта 5 В. 2. Выключить систему. 3. Подключить дисплей. 4. Включить систему. 5. Если второй дисплей не включился, заменить его на новый.
Обнаружение второго дисплея. На втором дисплее – пустой	<ol style="list-style-type: none"> 1. Отключить второй дисплей. 2. Подключить внешний VGA-дисплей, и проверить работает ли он.

Неисправность	Метод устранения
экран (дисплей без внешнего источника питания)	<p>3. На экране BIOS проверить список обнаружения второго дисплея (с внешним VGA-дисплеем):</p> <ul style="list-style-type: none"> — Настроить второй дисплей, перезагрузить систему. — Заменить второй дисплей.
<p>Обнаружение второго дисплея.</p> <p>На втором дисплее – пустой экран (дисплей с внешним источником питания)</p>	<p>Проверить питание дисплея:</p> <ul style="list-style-type: none"> — Если дисплей мигает или не горит – заменить блок питания. — Подключить второй дисплей к другой системе и проверить работоспособность. Если дисплей не включается – заменить его.

Руководство пользователя

Версия документа от 26.05.2025

Компания АТОЛ

ул. Годовикова, д. 9, стр. 17, этаж 4,
пом. 5, Москва 129085

+7 (495) 730-7420

www.atol.ru

